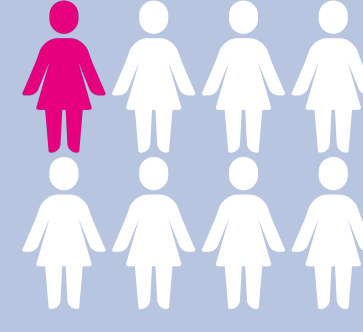


# CANCER DU SEIN

## EN BRETAGNE

Chiffres Clés - Octobre 2023



**1 femme sur 8**  
concernée au cours de sa vie <sup>(1)</sup>

**+ de 2 500**  
nouveaux cas estimés/an

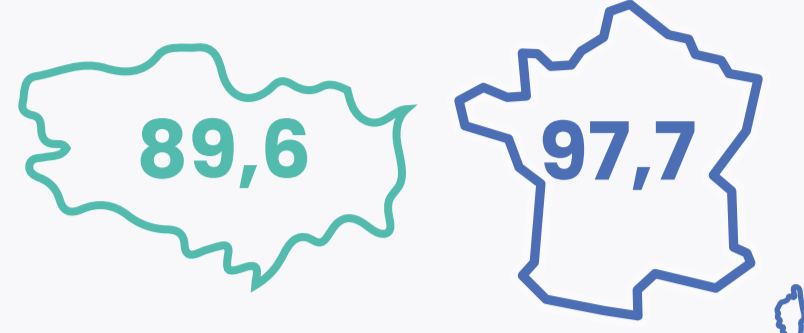
Soit 90 nouveaux cas de cancer du sein estimés pour 100 000 bretonnes par an, une incidence inférieure de -9% à la moyenne française.

**680**  
décès en 2020

**29%**  
Dont **3 sur 10** survenus prématurément  
**avant 65 ans**

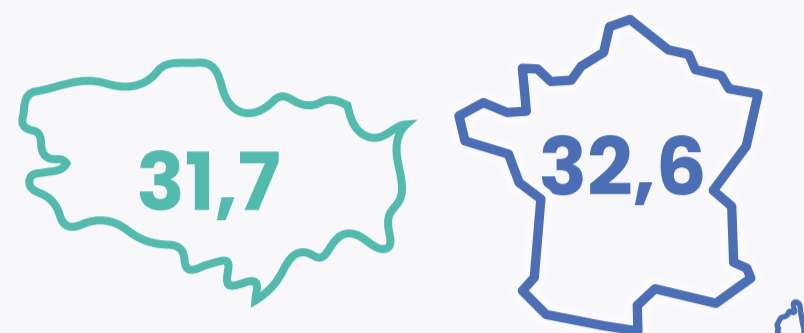
**Le cancer féminin le plus fréquent**

Taux standardisés d'incidence 2007-2016 <sup>(2)</sup>



**et le plus meurtrier**

Taux standardisés de mortalité 2020 <sup>(3)</sup>



En 2020, avec 32 décès pour 100 000 femmes, la mortalité par cancer du sein en Bretagne est équivalente à la moyenne française.

## LA PARTICIPATION AU DÉPISTAGE ORGANISÉ DU CANCER DU SEIN

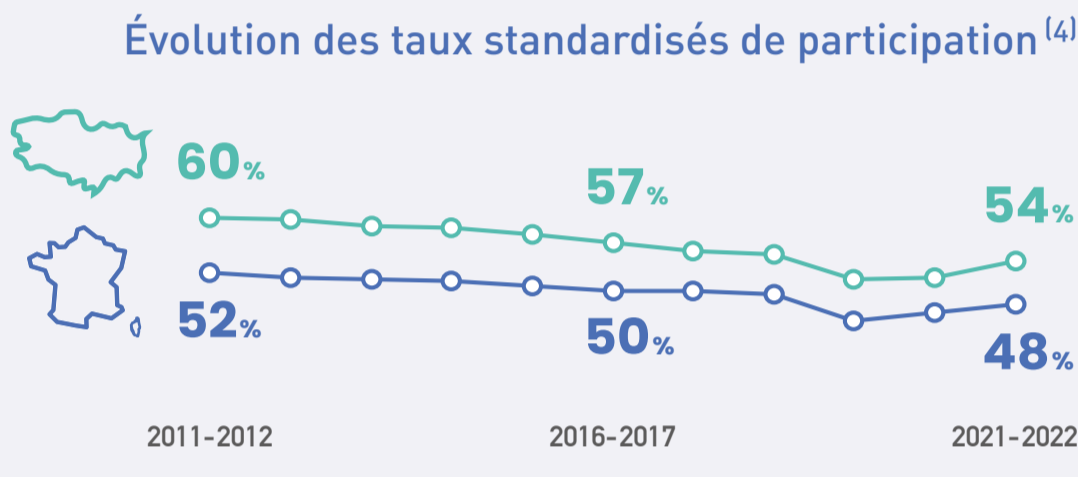


Un programme qui s'adresse à toutes les femmes **de 50 à 74 ans tous les 2 ans**

**54%**  
En 2021-2022 participation bretonne supérieure à la moyenne française (48%)

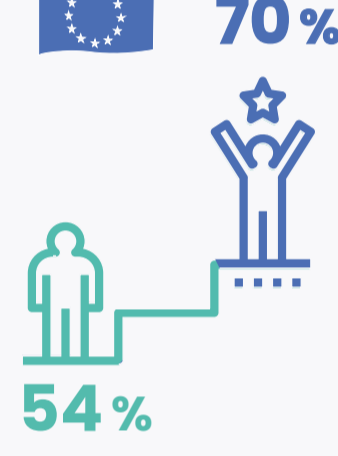
L'avantage du programme : **une seconde lecture systématique** des mammographies jugées normales

2011-2012 **-6%**  
2021-2022 **Mais globalement en baisse** sur la période (-4% en France)



En 2021-2022 **participation à la hausse** depuis la fin de la pandémie COVID

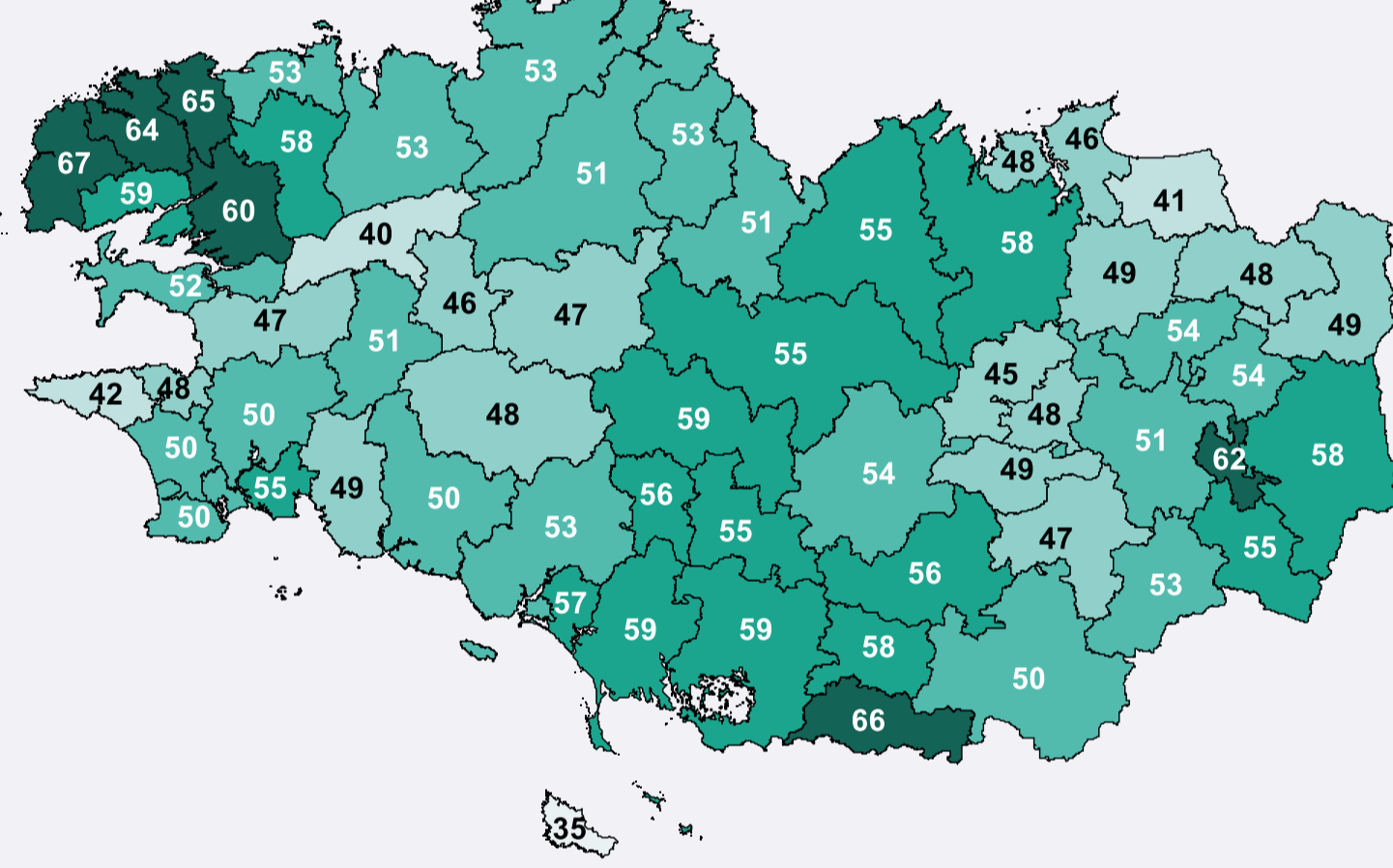
**mais toujours nettement inférieure** à l'objectif européen  
seuil de participation pour une diminution significative de la mortalité



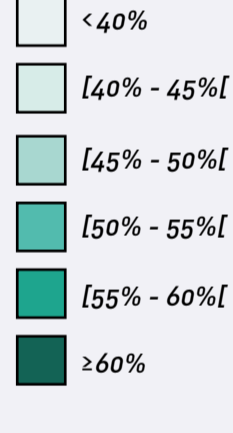
## De fortes disparités territoriales

d'un minimum de 35% dans la Communauté de Communes de Belle-Île-en-Mer à un maximum de 67% dans la Communauté de Communes du Pays d'Iroise.

Participation au dépistage organisé du cancer du sein selon les EPCI de Bretagne\* <sup>(5)</sup>



Taux de participation en %



Traitement statistique et cartographique ORS Bretagne.

\*Les données présentées pour l'EPCI de Redon Agglomération ne concernent que les communes d'Ille-et-Vilaine. La base régionale du CRCDC Bretagne ne comprend pas les huit communes de Loire-Atlantique appartenant à l'EPCI de Redon Agglomération.

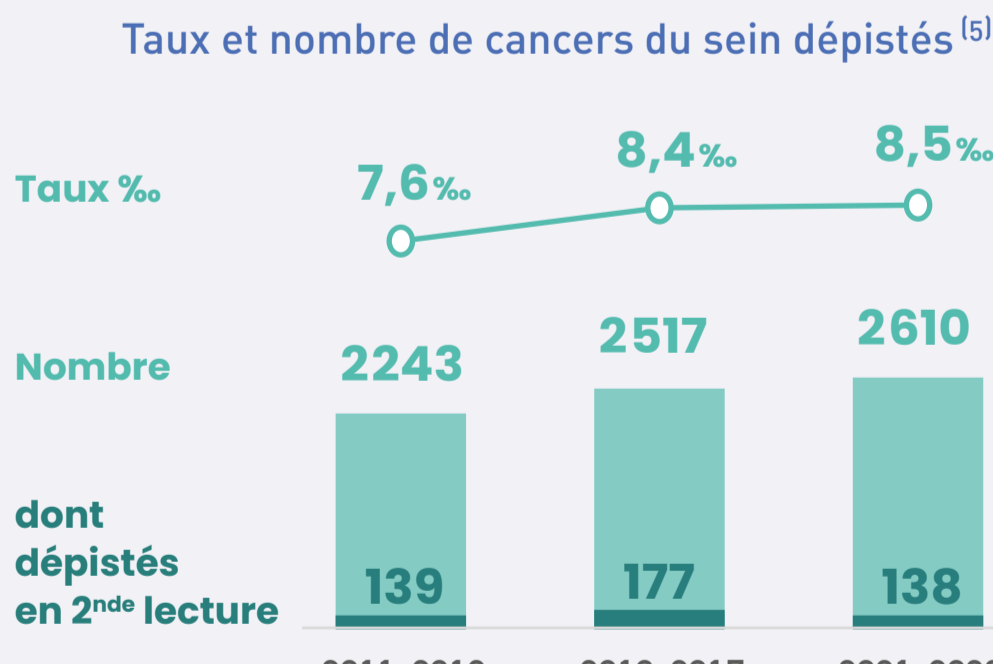
## LES RÉSULTATS DU PROGRAMME

Près de **308 000** Bretonnes dépistées grâce au programme au cours de la campagne 2021-2022

Soit, en moyenne, **154 000** mammographies de dépistage effectuées chaque année <sup>(4)</sup>

En 2021-2022 **plus de 2 600** cancers détectés

Taux et nombre de cancers du sein dépistés <sup>(5)</sup>

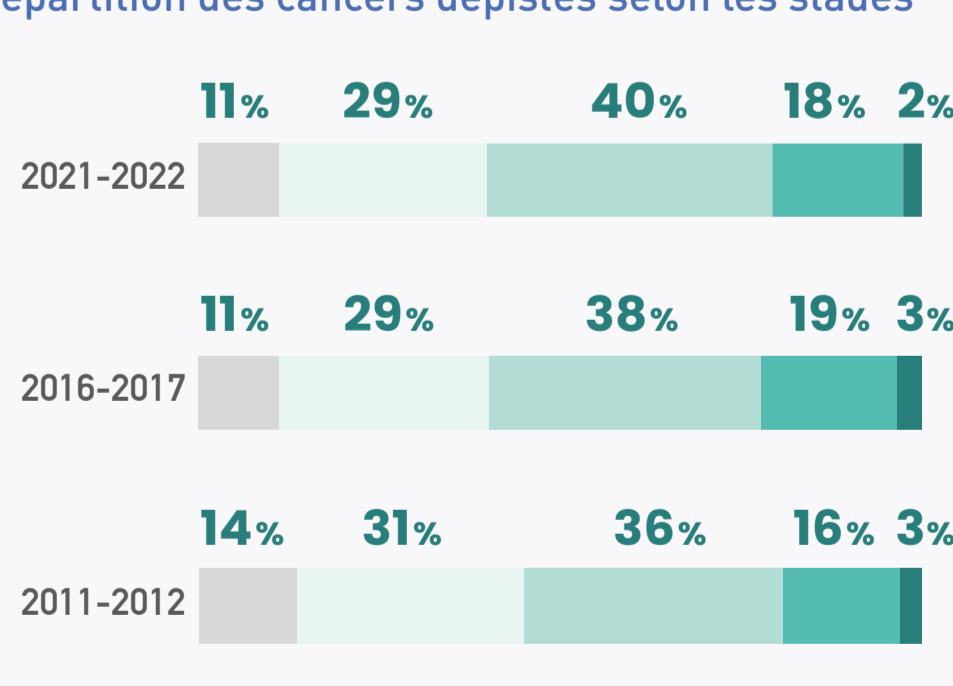


Soit **8,5 cas pour 1 000** femmes dépistées

En 2021-2022 **1 cancer dépisté sur 4** ≤ 1 cm

La part des cancers du sein détectés au stade in situ, micro-invasifs et mesurant un centimètre ou moins a diminué progressivement au cours des 10 dernières années passant de 45% en 2011-2012 à 40% en 2021-2022.

Répartition des cancers dépistés selon les stades <sup>(5)</sup>



## À RETENIR

Un cancer **de bon pronostic**

**88%** de survie à 5 ans\*



Un taux de survie variable selon le stade <sup>(6)</sup>

**99%** lorsqu'il est diagnostiqué à un stade précoce

**mais seulement**

**26%** lorsqu'il est devenu métastatique

### Références

(1) Inca, Panorama des cancers - édition 2023 ; (2) Billot-Grasset A, Cariou M, Robaszekiewicz M, Nousbaum JB, Gagnière B, Chatignoux É, Estimations régionales et départementales d'incidence et de mortalité par cancers en France, 2007-2016. Bretagne. Saint-Maurice : Santé publique France ; (3) SNDS, Inserm CépiDC, Insee - Recensement de la population au 1<sup>er</sup> janvier 2020, standardisation sur l'âge et population de référence France entière au recensement de la population au 1<sup>er</sup> janvier 2018, exploitation ORS Bretagne ; (4) Santé publique France, CRCDC Bretagne, Insee - Estimations localisées de population ; (5) CRCDC Bretagne - données des campagnes 2021-2022, Insee - population estimée et recalée sur la population cible selon la méthode SpF, géographie en vigueur au 1<sup>er</sup> janvier 2022, exploitation ORS Bretagne ; (6) Inca, Lutter contre le cancer du sein : des petits gestes pour prévenir près de 20 000 cas par an, Repères chiffrés, Dossier de presse du 05/09/2019.